

Nr zlecenia: 58/11/12/2024/Auto Spot Sp. z o.o.

z dnia: 11.12.2024

**Zleceniodawca:**

Auto Spot Sp. z o.o.  
05-800 Pruszków  
ul. Henryka Sienkiewicza 19

**Rzeczoznawca:**

Albert Kalu ny/zatw. pion weryfikacyjny eRzeczoznawcy



## Poglądowy raport stanu technicznego

Zadanie: Ocena stanu technicznego i określenie wartości rynkowej pojazdu

**DANE IDENTYFIKACYJNE POJAZDU (\*)**

Dane: [T] XII-2024

Rodzaj pojazdu:	<b>Samochód terenowy</b>	VIN:	<b>YV1LFBABDJ1365585</b>
Marka:	<b>VOLVO</b>	Nr rejestracyjny:	<b>WZ915CL</b>
Model pojazdu:	<b>XC 90 2.0 T8 PLUG-IN HYBRID MR`15 E6</b>	Nr Info-Ekspert:	<b>039-06194</b>
Wersja:	<b>Inscription AWD-i Getr</b>	Rok produkcji:	<b>2018</b>

Wskazanie drogomierza	121870 km
Data pierwszej rejestracji	27.02.2018
Data wykonania badania technicznego	05.02.2025
Rodzaj nadwozia	kombi (uniwersalne) 5 drzwiowe 7 osobowe
Dop. masa całkowita	3010 kg
Jednostka napędowa	hybrydowa (benzyna/elekt.)
Pojemność / Moc silnika spalinowego	1969 ccm / 223kW (303KM)
Moc zespołu napędowego / silnika elektrycznego	287kW (390KM) / 64kW (87KM)
Doładowanie	Turbosp. z chłodn. powietrza
Liczba cylindrów / Układ cylindrów / Liczba zaworów	4 / rzędowy / 16
Rodzaj skrzyni biegów	automatyczna
Rodzaj napędu	AWD-i siln. elektr. nap. o tyln
Kolor powłoki lakierowej, (rodzaj lakieru)	Brązowy 2-warstwowy z efektem metalicznym

**Wartość pojazdu brutto (sprzedaż)** .....

**182 800 PLN**

<b>WYPOSA ENIE STANDARDOWE</b>
--------------------------------

<b>L.p. Nazwa elementu wyposażenia</b>	<b>L.p. Nazwa elementu wyposażenia</b>
1 Autoalarm System Volvo Guard	38 Poduszki powietrzne boczne przednie
2 Czujnik deszczu	39 Przewód zasilający Mennekes (Mode 2) 4,5m długości
3 Czujniki parkowania - tył	40 Reflektory przednie LED
4 Dach panoramiczny	41 Relingi dachowe zintegrowane
5 Drzwi tyłu nadwozia otwierane elektrycznie	42 Roleta do bagażnika półautomatyczna
6 Dywaniki tekstylne Inscription	43 Schowek pod podłogą bagażnika
7 Fotele absorbujące energię zderzenia	44 Siedzenia tylne dzielone 40/20/40
8 Fotele komfortowe	45 Sterowanie radiem w kierownicy
9 Hamulec postojowy elektryczny z funkcją Auto Hold	46 System CTC - system kontroli trakcji w zakręcie
10 Immobilizer	47 System Driver Alert wykrywający zmęczenie kierowcy
11 Kierownica 3-ramienna	48 System informowania o znakach drogowych RSI
12 Kierownica pokryta skórą i aluminium	49 System ochrony kierowcy/pasażera przed uderzeniami z tyłu WHIPS
13 Kierownica wielofunkcyjna	50 System ostrzegający przed niezamierzonym zmianą pasa ruchu LDW
14 Klamki zewnętrzne w kolorze nadwozia z wykończeniem aluminiowym	51 System ostrzegania o awaryjnym hamowaniu EBL
15 Klimatyzacja automatyczna 4 strefowa	52 System poprawy jakości powietrza w kabinie AQS
16 Klimatyzacja dla III rzędu siedzeń	53 System Sensus Connect Infotainment
17 Kluczyk Inscription w kolorze tapicerki	54 System stabilizacji toru jazdy ESC
18 Kolumna kierownicy regulowana	55 System stabilizacji toru jazdy przyczepy TSA
19 Krata wlotu powietrza chromowana	56 System sygnalizacji spadku ciśnienia w oponach
20 Kurtyny powietrzne boczne	57 System unikania i łagodzenia zderzenia na skrzyżowaniach
21 Listwa na bocznych drzwiach chromowana z logo Inscription	58 System unikania i łagodzenia zderzenia z pieszymi i rowerzystami
22 Listwa progowa bagażnika aluminiowa	59 System wspomagania hamowania - City Safety
23 Listwy boczne okien chromowane	60 System wspomagania nagłego hamowania EBA
24 Listwy progowe Inscription podświetlane	61 System zabezpieczenia bocznych SIPS
25 Logo Inscription na zagłówkach foteli	62 System zapobiegający przewracaniu się samochodu RSC
26 Lusterka zewnętrzne składane elektrycznie	63 System zwalniania pedału hamulca
27 Lusterko wewnętrzne ciemniące automatycznie	64 Szyby barwione
28 Mocowanie fotelika dziecięcego ISOFIX na tylnych skrajnych siedzeniach	65 Wiatła do jazdy dziennej LED
29 Napinacze pasów bezpieczeństwa	66 Uchwyt dwigni zmiany biegów ze szkła kryształowego Orrefors
30 Ogrzewanie postojowe z programatorem	67 Wskaźnik temperatury zewnętrznej
31 Pakiet czystego wnętrza Clean Zone	68 Wspomaganie układu kierowniczego
32 Pakiet Oświetlenia Wnętrza poziom III	69 Wybór trybów jazdy Drive Mode
33 Podłokietnik centralny przedni	70 Wykończenie wnętrza Inscription Linear Walnut
34 Podłokietniki dla 3 rzędu siedzeń	71 Wykończenie zewnętrzne z przodu elementami chromowanymi
35 Poduszka powietrzna kierowcy	72 Wyświetlacz zegarów 12,3" cyfrowy
36 Poduszka powietrzna kolanowa kierowcy	73 Zamek centralny zdalnie sterowany
37 Poduszka powietrzna pasażera z możliwością odłączenia	74 Zestaw głośnomówiący "Bluetooth"

**L.p. Nazwa pakietu / elementu pakietu wyposażenia standardowego**

- 1 ABS + EBD - system dystrybucji siły hamowania

- ABS - system zapobiegaj cy blokowaniu kół
- System dystrybucji siły hamowania elektroniczny EBD
- 2 Audio System High Performance
  - Głośniki 10 szt.
  - Złącze "USB"
  - Złącze "AUX"
  - Wyświetlacz 9" dotykowy
  - Wzmacniacz audio 330W
- 3 Fotel kierowcy regulowany elektrycznie z pamięcią poło enia
  - Fotel kierowcy regulowany elektrycznie
  - Fotel kierowcy z pamięcią poło enia
- 4 Fotel pasażera regulowany elektrycznie z pamięcią poło enia
  - Fotel pasażera z pamięcią poło enia
  - Fotel pasażera regulowany elektrycznie
- 5 Fotele komfortowe z tapicerką skózaną Nappa
  - Tapicerka ze skóry Nappa (8\*\*A)
  - Fotele komfortowe
- 6 Fotele przednie z regulacją elektryczną odcinka lędźwiowego
  - Fotel kierowcy z regulacją odcinka lędźwiowego elektryczną
  - Fotel pasażera z regulacją odcinka lędźwiowego elektryczną
- 7 Lusterka zewnętrzne podgrzewane i regulowane elektrycznie
  - Lusterka zewnętrzne regulowane elektrycznie
  - Lusterka zewnętrzne podgrzewane elektrycznie
- 8 System Bezpieczeństwa Intellisafe Assist
  - Tempomat aktywny
  - System wspomagający utrzymanie pojazdu na pasie ruchu (LKA)
  - System ostrzegania Distance Alert
  - System Queue Assist
- 9 Szyby przednie i tylne regulowane elektrycznie
  - Szyby przednie regulowane elektrycznie
  - Szyby tylne regulowane elektrycznie

## WYPOSAŻENIE DODATKOWE

### L.p. Nazwa elementu wyposażenia

- 1 Asystent parkowania równoległego i prostopadłego (dopłata)
  - Czujniki parkowania - przód
  - Czujniki parkowania - tył
  - Asystent parkowania równoległego
  - Asystent parkowania prostopadłego
- 2 Audio System Premium Sound Bowers & Wilkins (dopłata)
  - Złącze "USB"
  - Złącze "AUX"
  - Głośniki 19 szt.
  - Wyświetlacz 9" dotykowy
  - Wzmacniacz audio 1400W
- 3 Kamera 360°
- 4 Kamera cofania
- 5 +Lakier metalizowany
- 6 Pakiet Light (dopłata)
  - Spryskiwacze reflektorów
  - Lusterka zewnętrzne ciemnione automatycznie
  - Reflektory przednie aktywne Full LED
- 7 Pakiet Winter
  - Dysze spryskiwaczy podgrzewane
  - Fotel kierowcy podgrzewany
  - Fotel pasażera podgrzewany
- 8 Pakiet Winter Pro (dopłata)
  - Kierownica podgrzewana
  - Siedzenia tylne podgrzewane
  - Ogrzewanie postojowe z programatorem

Usługa Volvo On Call

- 9 Rolety p/słoneczne szyb tylnych bocznych  
10 Szyby tylne przyciemniane

**OPIS ZAMONTOWANEGO W POJE DZIE OGUMIENIA**

Koło	Marka, typ	Bieżnik [mm]
Przednie lewe:	*NOKIAN TYRES 235/55 R19 105V XL WR SUV 3 TL	4,2
Przednie prawe:	*NOKIAN TYRES 235/55 R19 105V XL WR SUV 3 TL	5,1
Tylne lewe:	*NOKIAN TYRES 235/55 R19 105V XL WR SUV 3 TL	5,7
Tylne prawe:	*NOKIAN TYRES 235/55 R19 105V XL WR SUV 3 TL	5,8

**WYLICZENIE WARTO CI RYNKOWEJ**

<b>WARTO BAZOWA BRUTTO (79 mies.)</b>		<b>173 500 PLN</b>
KOREKTA ZA PIERWSZ REJESTRACJ	- 2 582 PLN <i>po korekcie:</i>	170 918 PLN
KOREKTA ZA WYPOSA ENIE	9 962 PLN <i>po korekcie:</i>	180 880 PLN
KOREKTA ZA PRZEBIEG	2 210 PLN <i>po korekcie:</i>	183 090 PLN
KOREKTA ZA OGUMIENIE	- 318 PLN <i>po korekcie:</i>	182 772 PLN
<b>WARTO RYNKOWA BRUTTO PO ZAOKR GLENIU</b>		<b>182 800 PLN</b>

**UWAGI RZECZOZNAWCY DOTYCZ CE WYCENY**

Opracowanie wykonane wyłącznie w oparciu o dokumentację zdjęciową i informacje przekazane przez zleceniodawcę. Rzeczoznawca nie bierze odpowiedzialności za prawdziwość i kompletność powyższych danych.

Nie udostępniono specyfikacji wyposażenia fabrycznego wycenianego pojazdu. Mając na uwadze powyższe wyposażenie zostało ustalone na podstawie oględzin z natury. Aby ustalić specyfikację fabryczną wyposażenia należy zwrócić się do dealera. Nie można wykluczyć, że mogą występować różnice w wyposażeniu.

**Wartość rynkowa brutto wyżej zidentyfikowanego pojazdu, określona na miesiąc grudzień 2024 roku wynosi:**

**182800 PLN**

(słownie: sto osiemdziesiąt dwa tysiące osiemset złotych)

**w tym VAT (23,0%) 34182,11 PLN****Wartość określono na podstawie:**

- notowa wartość rynkowych ustalonych przez wykonawcę opinii,
- korekty mających wpływ na wartość pojazdu.

**OPIS STANU TECHNICZNEGO ZESPOŁÓW POJAZDU****NADWOZIE - Szkielet i poszycia zewnętrzne**

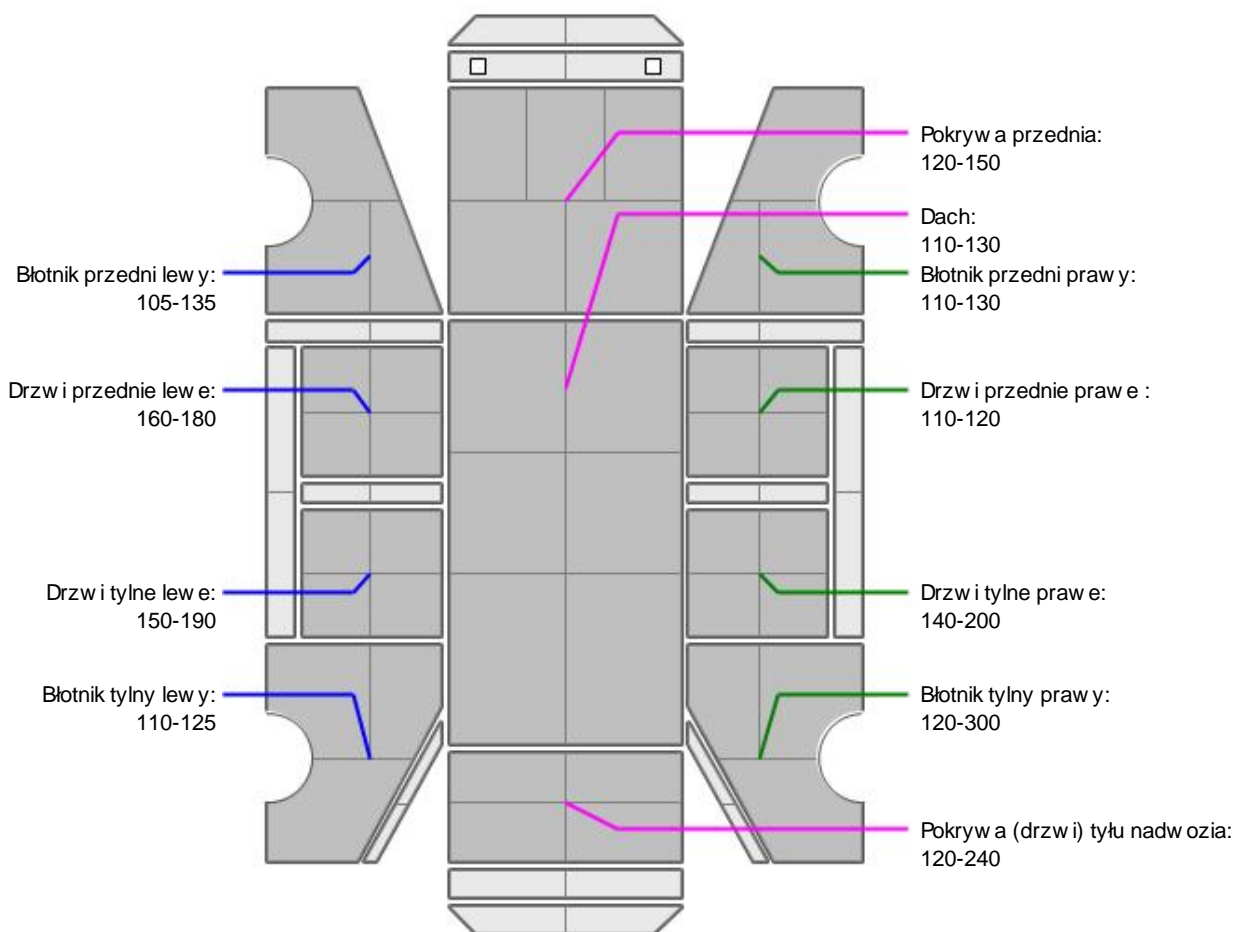
L.p.	Nazwa elementu	L / P	Rodzaj uszkodzenia	Opis	Fot. nr
1	Wnęka drzwi tylnych	L	Zarysowania		
2	Wnęka drzwi tylnych	P	Zarysowania		
3	Wnęka drzwi przednich	P	Zarysowania		
4	Wnęka drzwi przednich	L	Zarysowania		
5	Błotnik przedni	L	Odpryski powłoki lakierowej		
6	Błotnik przedni	P	Zarysowania powłoki lakierowej		
7	Drzwi boczne przednie	L	Zarysowania powłoki lakierowej, wgniecenia		

Na pozostałych elementach obłachowania bryły nadwozia stwierdzono również typowe dla jego okresu

eksploatacji uszkodzenia powłoki lakierowej (zarysowania, odpryski, itp.)



## NADWOZIE – Opis powłoki lakierowej



L.p.	Nazwa elementu	L / P	Grubo powłoki [μm]	Opis
1	Pokrywa przednia		120-150	
2	Dach		110-130	
3	Błotnik przedni	L	105-135	
4	Drzwi przednie	L	160-180	
5	Drzwi tylne	L	150-190	
6	Błotnik tylny	L	110-125	
7	Błotnik przedni	P	110-130	
8	Drzwi przednie	P	110-120	
9	Drzwi tylne	P	140-200	
10	Błotnik tylny	P	120-300	
11	Pokrywa (drzwi) tyłu nadwozia		120-240	

Podane przedziały grubości powłoki lakierowej, dotyczą punktów pomiarowych. Nie mogą być traktowane jako gwarancja, że grubość powłoki lakierowej w innych punktach nie wykracza poza te przedziały. Pomiar powłoki lakierowej został wykonany urządzeniem bezdźwiękowym w posiadaniu rzeczoznawcy. Pomiar wykonany innym przyrządem może się różnić.

**NADWOZIE – Wyposażenie zewnętrzne**

L.p.	Nazwa elementu	L / P	Rodzaj uszkodzenia	Opis	Fot. nr
1	Zderzak przedni		Odpryski powłoki lakierowej, zarysowania		

**NADWOZIE – Wyposażenie wewnętrzne**

L.p.	Nazwa elementu	L / P	Rodzaj uszkodzenia	Opis	Fot. nr
1	Konsola środkowa		Zarysowania		
2	Poszycie tapicerskie progu bagażnika		Zarysowania		
3	Roleta bagażnika		Zarysowania		
4	Fotel przedni kpl.	L	Przetarcie materiału		
5	Poszycie tapicerskie drzwi bocznych przednich	L	Zarysowania		
6	Poszycie tapicerskie drzwi bocznych przednich	P	Otwory, odkształcenia, zarysowania		

Wnętrze pojazdu nosi typowe dla jego okresu eksploatacji zabrudzenia oraz zużycie wszystkich elementów.

**PODWOZIE – ZAWIESZENIE I KOŁA**

L.p.	Nazwa elementu	L / P	Rodzaj uszkodzenia	Opis	Fot. nr
1	Tarcza koła przedniego stalowa	P	Zadrapania krawędzi bocznej		
2	Tarcza koła tylnego stalowa	L	Zadrapania krawędzi bocznej		
3	Tarcza koła tylnego stalowa	P	Zadrapania krawędzi bocznej		

**JAZDA KONTROLNA**

1	Głośno pracujący silnik	BEZ UWAG
2	Praca układu kierowniczego	BEZ UWAG
3	Głośno stukający zawieszenie	BEZ UWAG
4	Zmiana biegów, działanie sprzęgła	BEZ UWAG
5	Głośno pracująca skrzynia biegów / blok napędowy	BEZ UWAG
6	Skuteczność hamulca zasadniczego	BEZ UWAG
7	Skuteczność hamulca pomocniczego	BEZ UWAG

Próba ruchowa przeprowadzona na zimnym silniku w warunkach parkingowych z prędkością do 15km/h.

**DOKUMENTY I KOMPLETACJA POJAZDU**

1	Kluczyki (ilość sztuk)	2szt
2	Dowód rejestracyjny	TAK
3	Instrukcja obsługi	TAK
4	Gaśnica	TAK
5	Trójkąt ostrzegawczy	TAK
6	Apteczka	TAK

## Zastrzeżenia ograniczające opinię.

Ü Zawarte w niniejszej Ocenie/Raporcie informacje (w tym dotyczące wyposażenia) służy jedynie ogólnym celom informacyjnym. Ocena/Raport nie może być zatem traktowana jako oferta w rozumieniu przepisów Kodeksu Cywilnego oraz opisu towaru ani zapewnienia w rozumieniu art. 4 Ustawy z dnia 27 lipca 2002 roku o szczególnych warunkach sprzedaży konsumenckiej.

Ü Ocena/Raport została sporządzona w celu ustalenia istnienia albo nieistnienia uszkodzeń nieakceptowalnych po zakończeniu umowy korzystania z samochodu lub innych okoliczności uzgodnionych w zleceniu. Ocena/Raport nie obejmuje typowych uszkodzeń wynikających z eksploatacji samochodu oraz jego standardowego zużycia.

Ü Jeżeli chcesz traktować ten dokument jako źródło wiedzy o samochodzie przy jego zakupie, czynisz to na własną odpowiedzialność. Rzeczoznawca nie ponosi odpowiedzialności za takie użycie tej Oceny/Raporcie.

Ü Niniejsza wycena służy wyłącznie do oszacowania wartości rynkowej przedmiotu wyceny i nie może być wykorzystywana do żadnego innego celu, ni wymieniony powyżej. W szczególności wycena nie może stanowić podstawy do oceny cech i stanu wycenianego obiektu przy jego zakupie.

Ü Rzeczoznawca nie bierze na siebie odpowiedzialności za wady ukryte (prawne i fizyczne) oraz ewentualne skutki wynikające z dalszego użytkowania przedmiotu wyceny, a także za skutki wykorzystania samej wyceny.

Ü Powyższa wycena nie jest ekspertyzą stanu technicznego przedmiotu wyceny i za taką nie może być uznawana, w szczególności nie może być traktowana jako gwarancja sprzedaży przedmiotu wyceny za oszacowaną wartość.

Ü Wycenę przeprowadzono w oparciu o dostarczoną dokumentację oraz badanie organoleptyczne wycenianego obiektu. Nie prowadzono badań diagnostycznych oraz weryfikacji warsztatowej przedmiotu wyceny.

Ü Nie stwierdzono dodatkowych niesprawności i/lub uszkodzeń i/lub braków w zakresie możliwym do ustalenia w warunkach oględzin tj. bez dostępu do spodu pojazdu, specjalistycznego sprzętu diagnostycznego, jazdy próbnej wykonanej w warunkach drogowych z obciążeniem.

Ü Rzeczoznawca podczas oględzin poza warszatem nie jest w stanie stwierdzić wypadkowej przeszłości pojazdu. W przypadku podwyższonych wartości pomiarów powłoki lakierowej, konieczna jest ekspertyza w warunkach warsztatowych.

Ü Rok produkcji pojazdu - nie weryfikowano. Przyjeto w oparciu o dane przekazane przez Zleceniodawcę.

Ü Niniejsza wycena nie może być publikowana w całości w jakimkolwiek dokumencie bez zgody wykonawców i bez uzgodnienia z nimi formy i treści takiej publikacji. Zakaz publikacji nie dotyczy posługiwania się wyceną w umowach cywilno-prawnych zawieranych przez zleceniodawcę i dotyczących przedmiotu.

Ü Przed odbiorem pojazdu, kupujący zobowiązany jest do konfrontacji rzeczywistego stanu z informacjami zawartymi w wycenie. Odbiór przedmiotu jest równoznaczny ze zrzeczeniem się wszelkich roszczeń, co do stanu technicznego.

Ü Nie badano poprawności i/lub budowy numerów identyfikacyjnych/seryjnych obiektu oraz nie weryfikowano prawdziwości danych obiektu.

Ü Niniejsza wycena nie może być traktowana jako gwarancja sprzedaży przedmiotu wyceny za oszacowaną wartość.

Ü W przypadku ujawnienia dodatkowych informacji dotyczących przedmiotowego pojazdu, niedostępnych w czasie wykonywania niniejszej opinii, zaprezentowane stanowisko może ulec zmianie.

Ü W opinii założono, że nie wykryto żadnych faktów, które mogłyby istotnie wpływać na wartość wycenionego pojazdu, jeżeli w opisie pojazdu nie widnieje inaczej.

Ü Rzeczoznawca nie ponosi odpowiedzialności za ewentualne błędy wynikające z przedstawionych informacji otrzymanych od użytkownika/sprzedawcy/zamawiającego wycenę, jeżeli brak podstaw do kwestionowania ich zgodnie ze stanem rzeczywistym lub jeżeli ustalenie stanu rzeczywistego przez rzeczoznawcę było niemożliwe lub znacznie utrudnione.

Ü Wyposażenie standardowe wg. Info - Ekspert. Rzeczoznawca nie ponosi odpowiedzialności za ewentualne błędy programu. Opis stanu technicznego pojazdu jest ważny na dzień oględzin. Rzeczoznawca nie bierze odpowiedzialności za zmiany stanu pojazdu wynikające z dalszej eksploatacji lub postoju (np. uszkodzenie akumulatora, powiększenie lub powstanie ognisk korozji, uszkodzenie układu hamulcowego, itp.)

Ü Jeżeli elementy jednostki napędowej, układu przeniesienia napędu itp., są rozmontowane, rzeczoznawca nie weryfikuje kompletności poszczególnych układów. Możliwość wystąpienia braków w kompletacji (np. ze względu na wykorzystanie unieruchomionego pojazdu jako „dawcy części”.

Ü Nie weryfikowano odczytanego stanu drogomierza z zapisami w urządzeniach elektronicznych pojazdu.

ü W przypadku pojazdów z niesprawnym akumulatorem lub bez niego - podjęcie sprawne go akumulatora nie gwarantuje sprawności technicznej pojazdu.

ü Nie weryfikowano gwarancji, statusu pakietów serwisowych i kompletności w zakresie osprzętu dodatkowego, z którym przedmiot był zamówiony.

*Dokument wystawiony elektronicznie, w pełni bez podpisu*



## DOKUMENTACJA FOTOGRAFICZNA



Fot. nr 1



Fot. nr 2



Fot. nr 3



Fot. nr 4



Fot. nr 5



Fot. nr 6



Fot. nr 7



Fot. nr 8



Fot. nr 9



Fot. nr 10



Fot. nr 11



Fot. nr 12



Fot. nr 13



Fot. nr 14

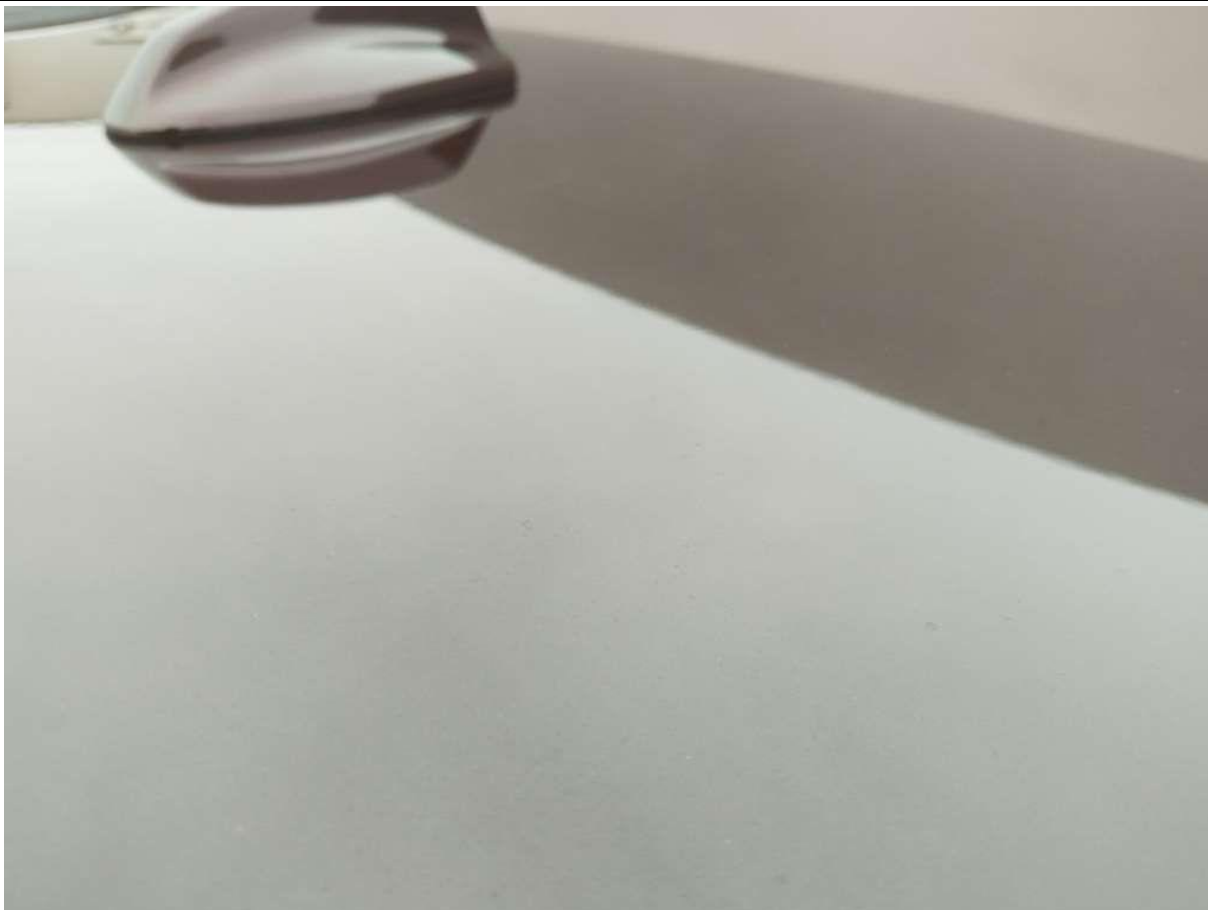


Fot. nr 15



Fot. nr 16





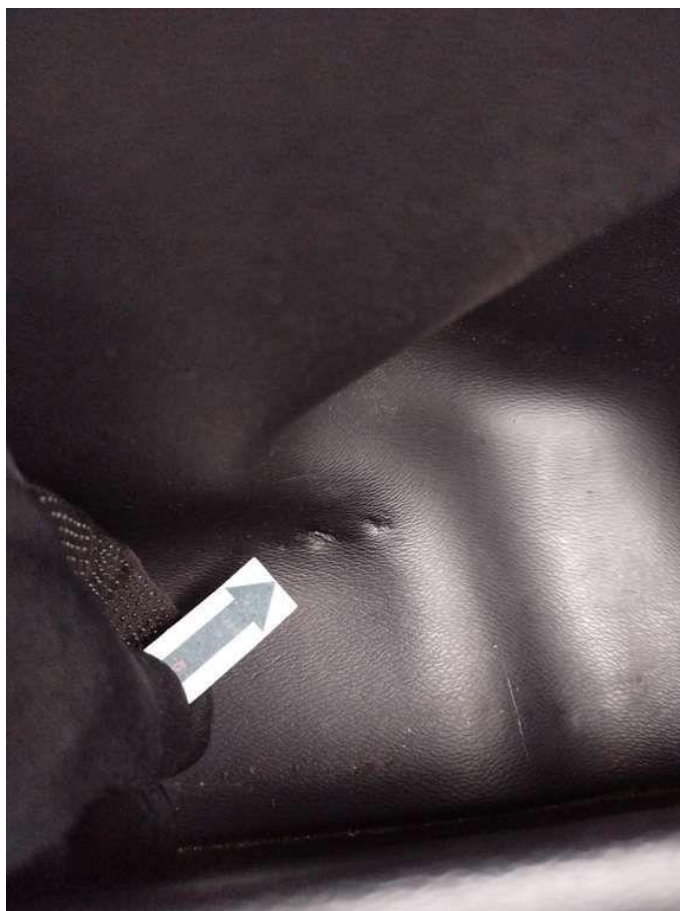
Fot. nr 17



Fot. nr 18



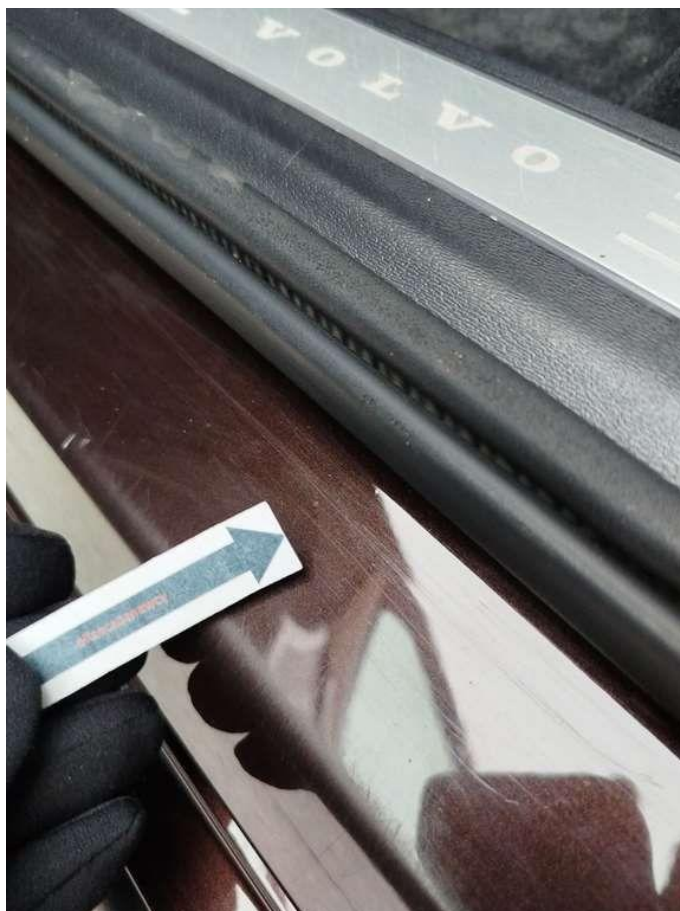
Fot. nr 19



Fot. nr 20



Fot. nr 21



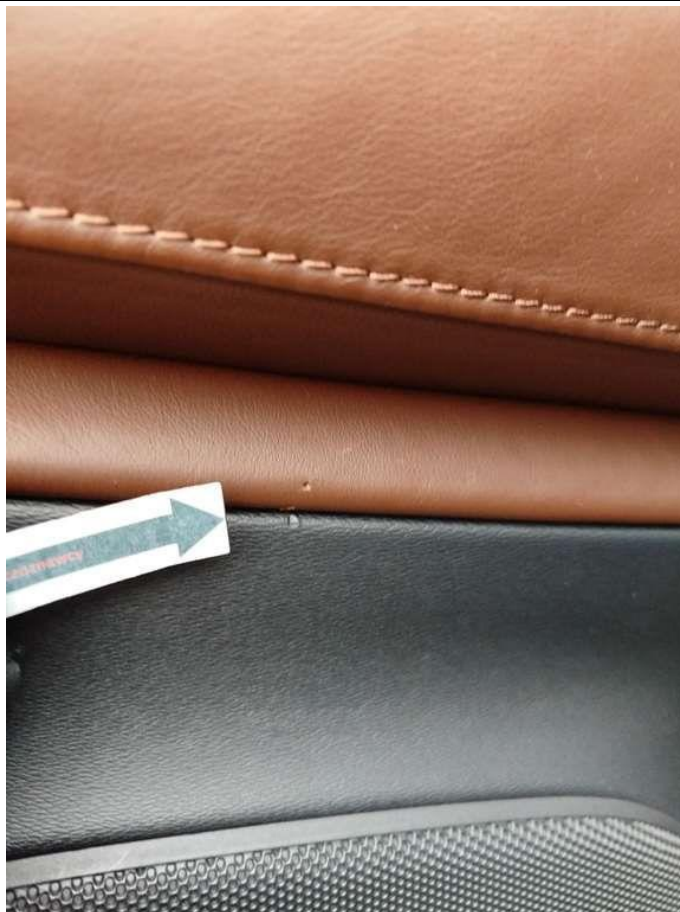
Fot. nr 22



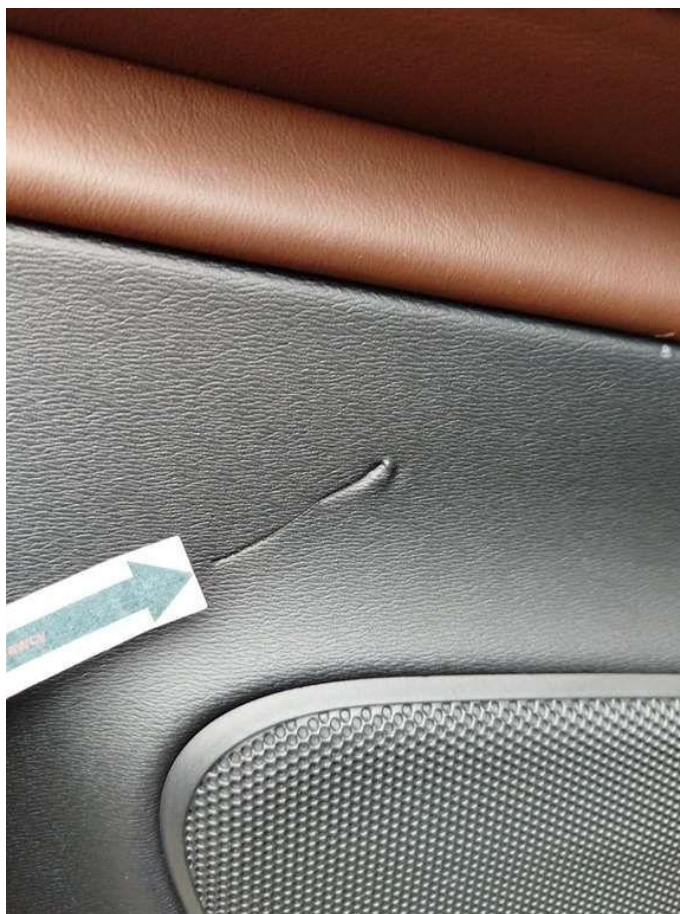
Fot. nr 23



Fot. nr 24



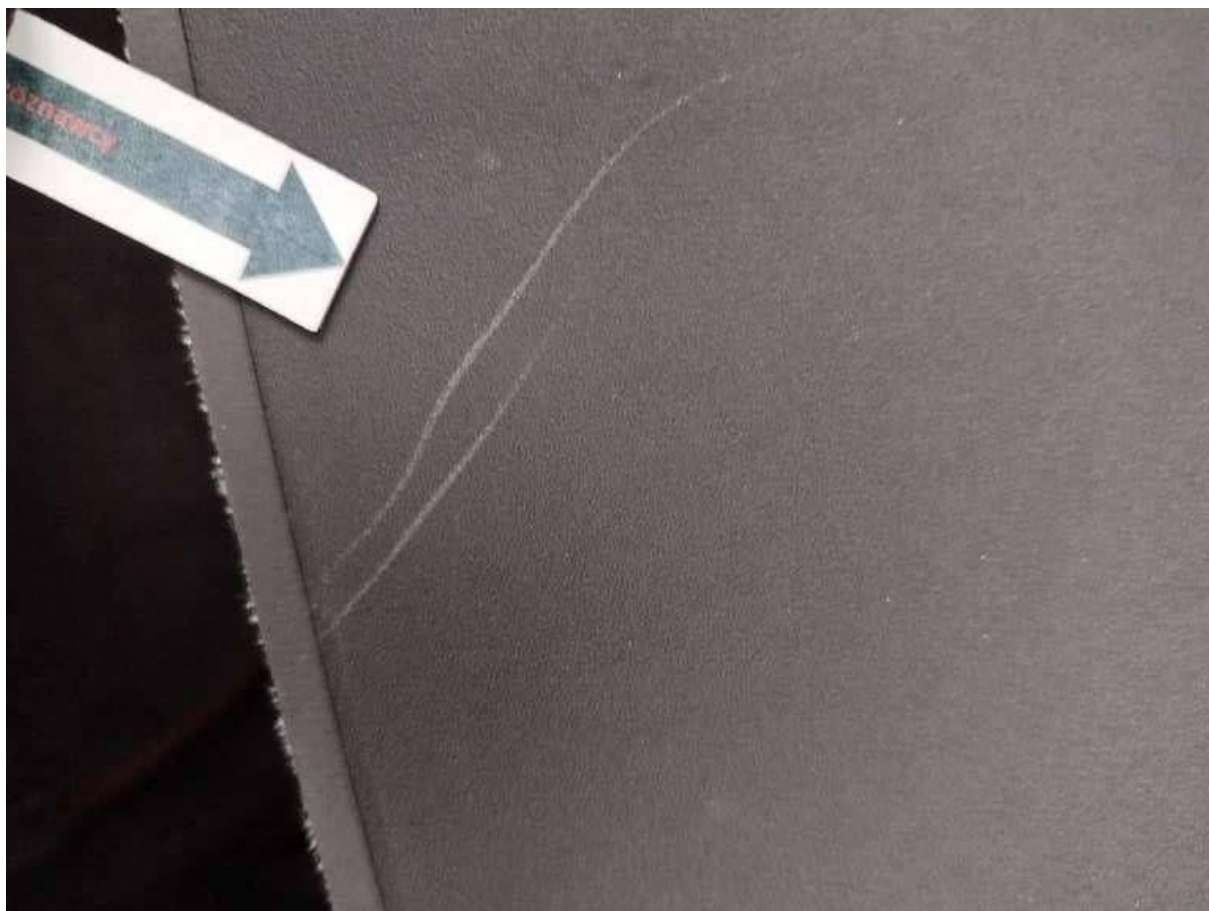
Fot. nr 25



Fot. nr 26



Fot. nr 27



Fot. nr 28



Fot. nr 29



Fot. nr 30



Fot. nr 31



Fot. nr 32





Fot. nr 33



Fot. nr 34



Fot. nr 35



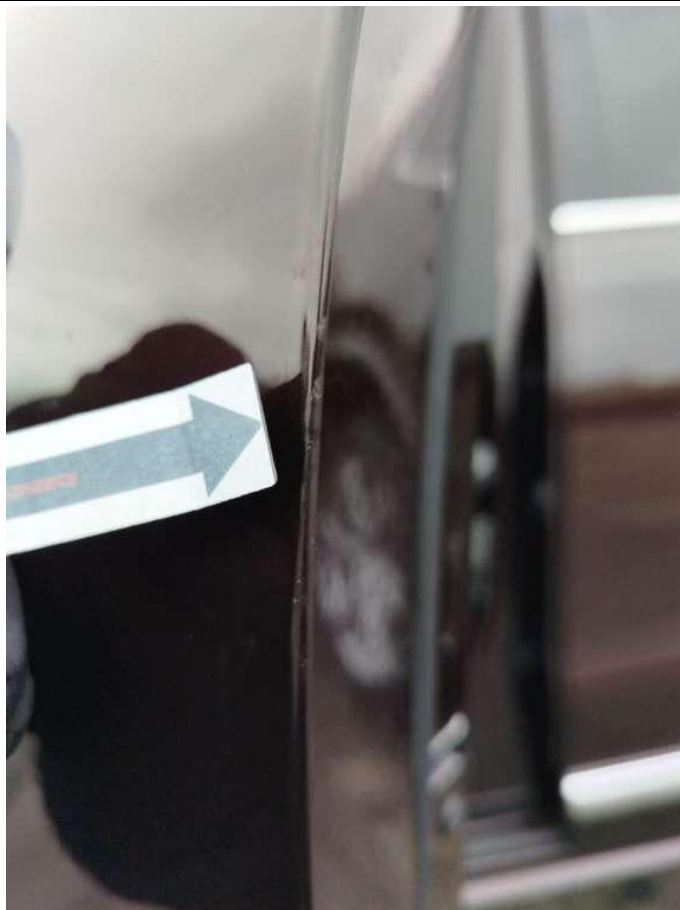
Fot. nr 36



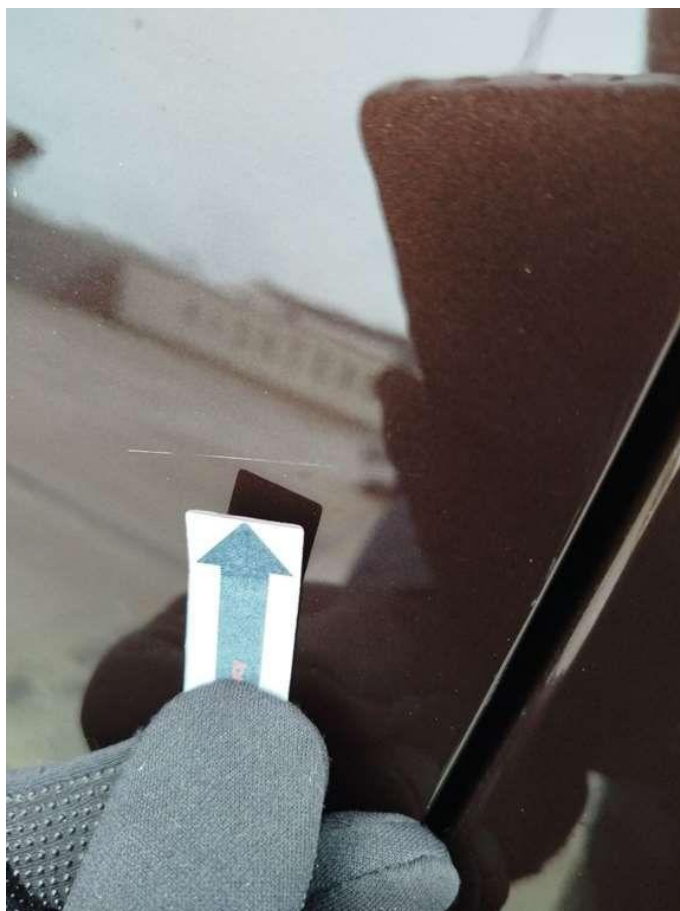
Fot. nr 37



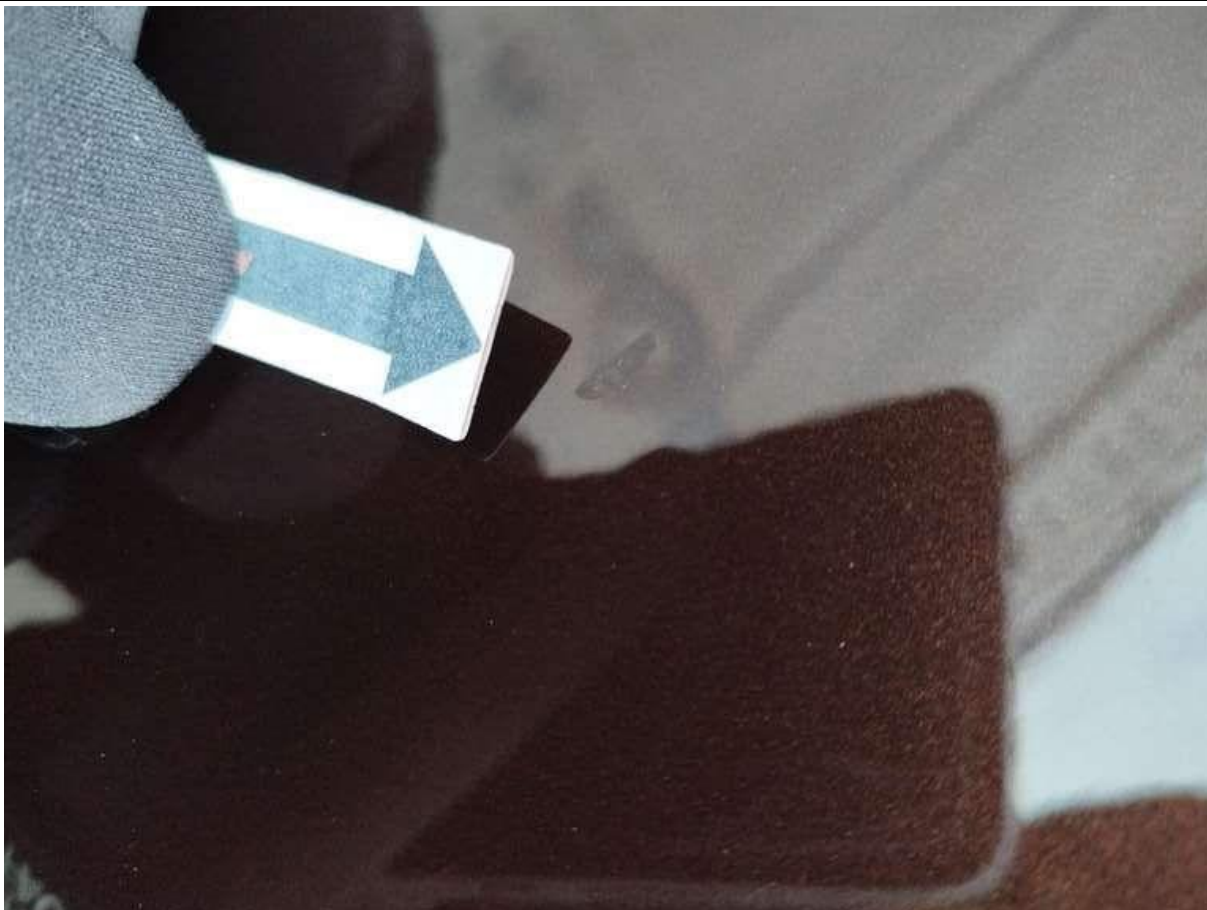
Fot. nr 38



Fot. nr 39



Fot. nr 40



Fot. nr 41



Fot. nr 42



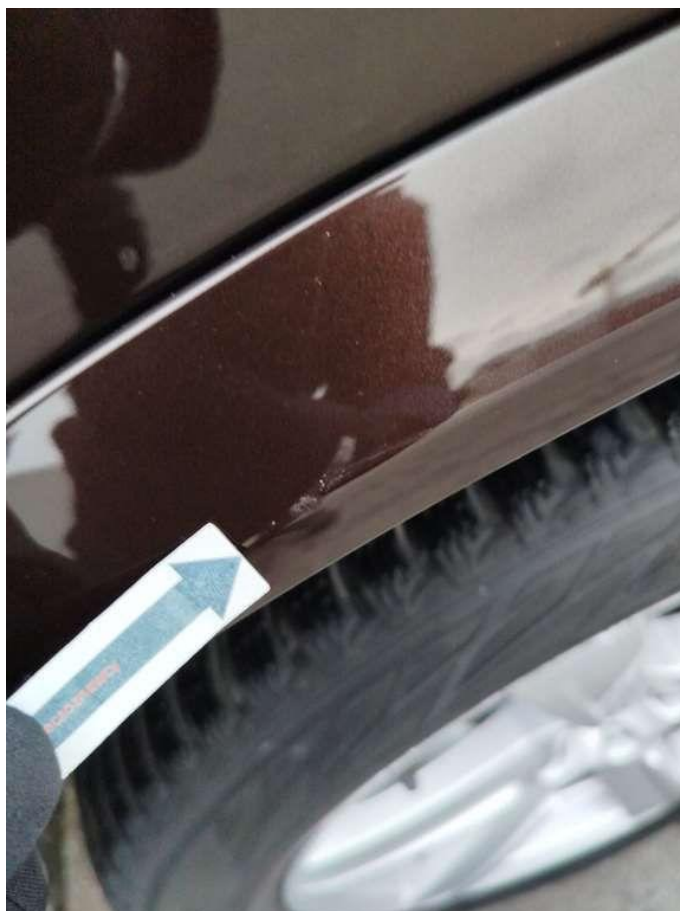
Fot. nr 43



Fot. nr 44



Fot. nr 45



Fot. nr 46



Fot. nr 47



Fot. nr 48





Fot. nr 49



Fot. nr 50



Fot. nr 51



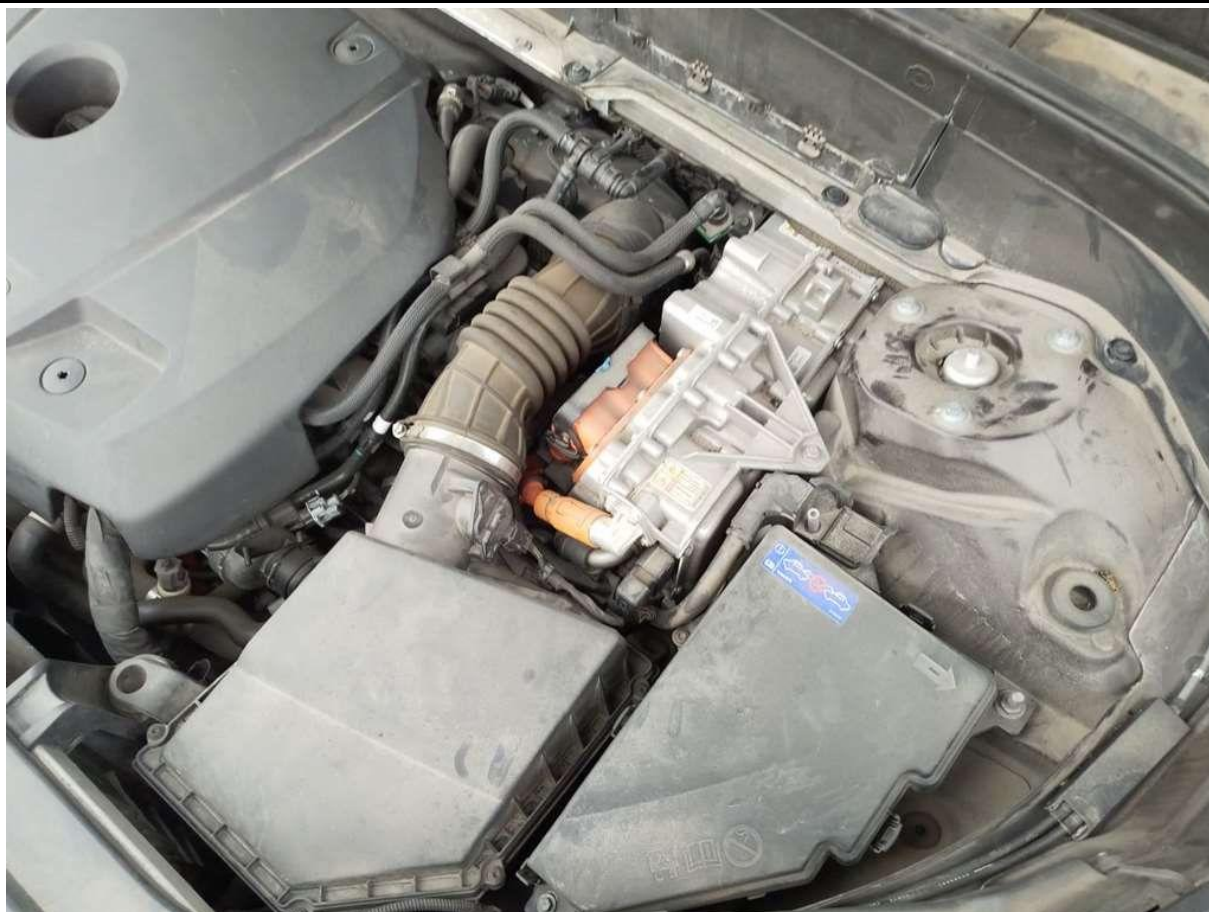
Fot. nr 52



Fot. nr 53



Fot. nr 54



Fot. nr 55



Fot. nr 56



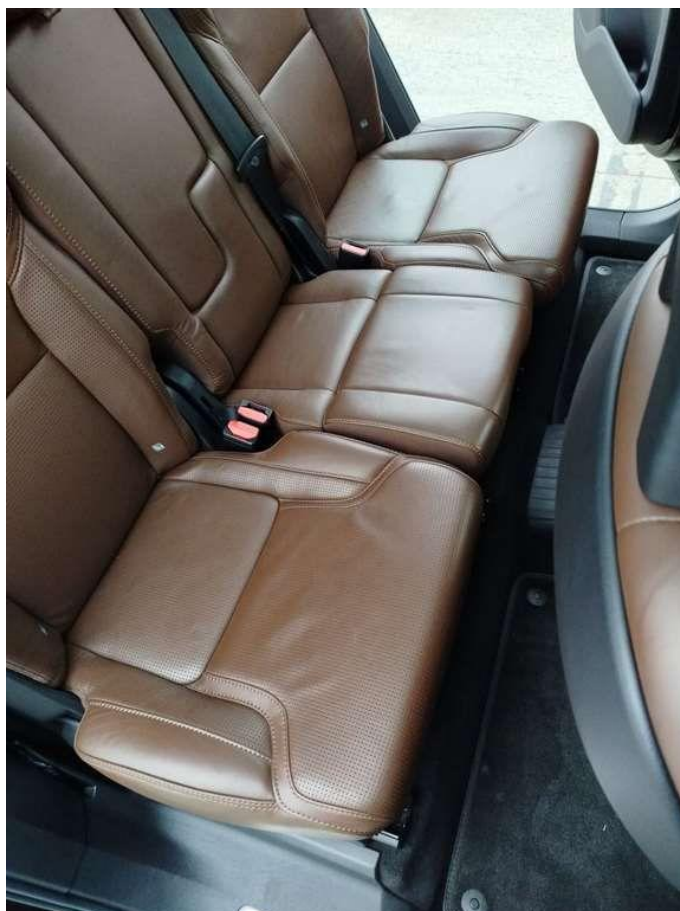
Fot. nr 57



Fot. nr 58



Fot. nr 59



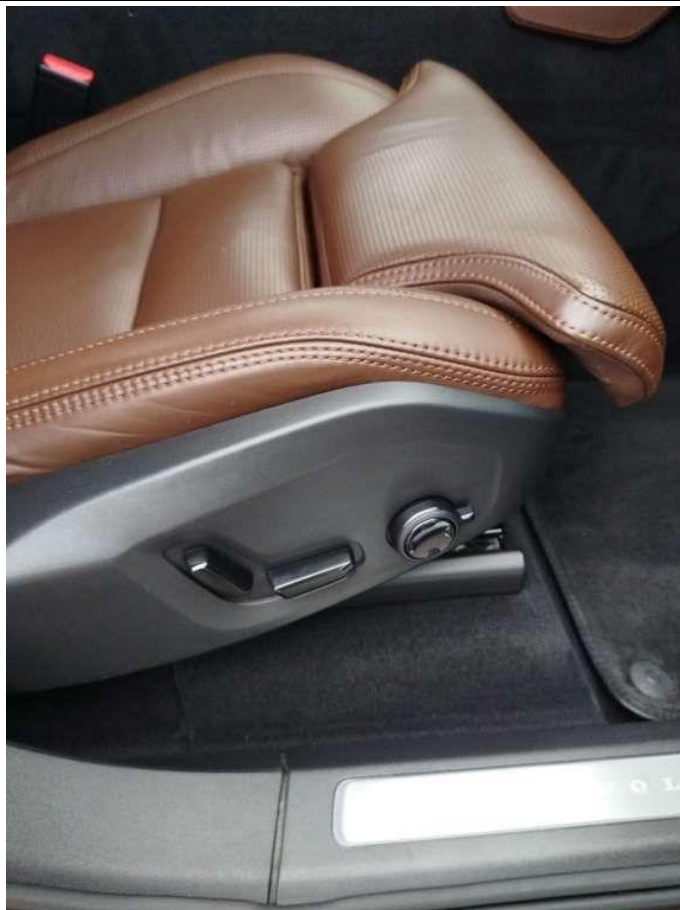
Fot. nr 60



Fot. nr 61



Fot. nr 62



Fot. nr 63



Fot. nr 64





Fot. nr 65



Fot. nr 66



Fot. nr 67



Fot. nr 68



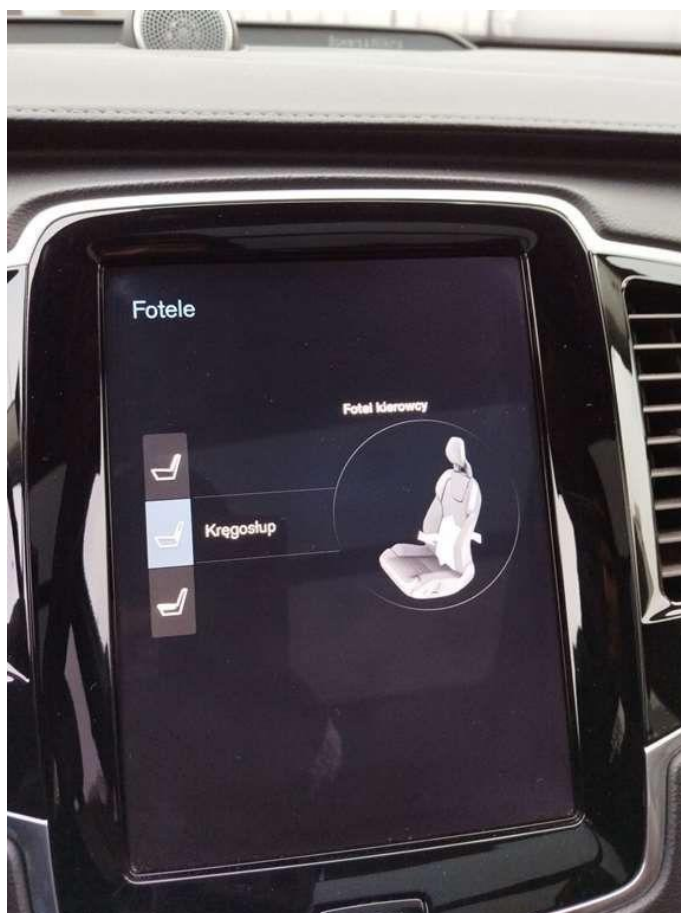
Fot. nr 69



Fot. nr 70



Fot. nr 71



Fot. nr 72



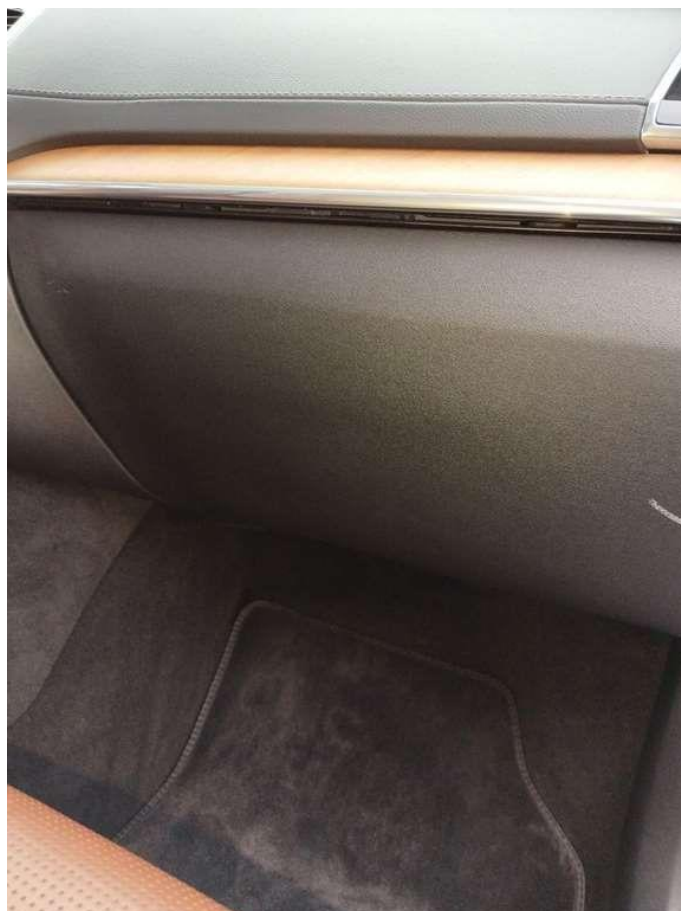
Fot. nr 73



Fot. nr 74



Fot. nr 75



Fot. nr 76



Fot. nr 77



Fot. nr 78



Fot. nr 79



Fot. nr 80





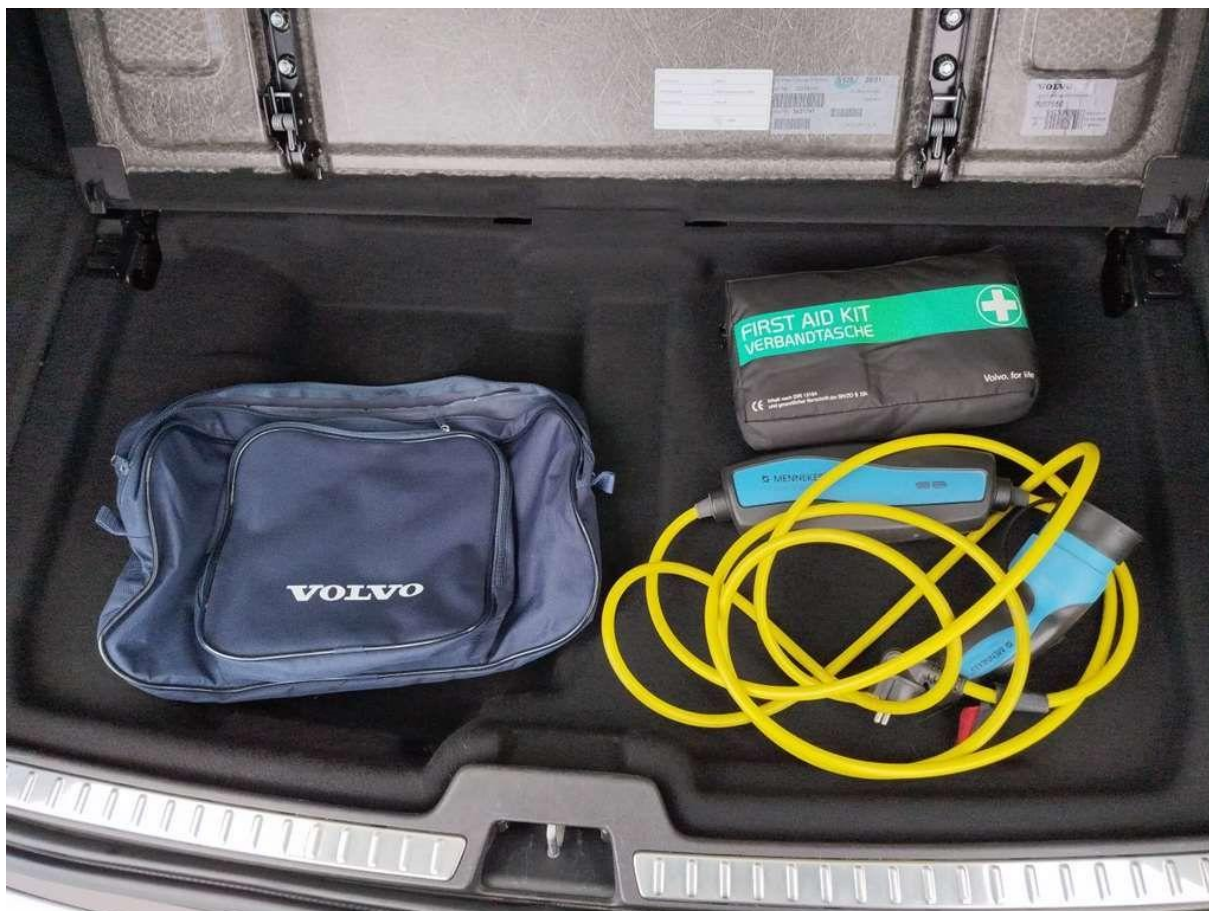
Fot. nr 81



Fot. nr 82



Fot. nr 83



Fot. nr 84



Fot. nr 85



Fot. nr 86



Fot. nr 87



Fot. nr 88



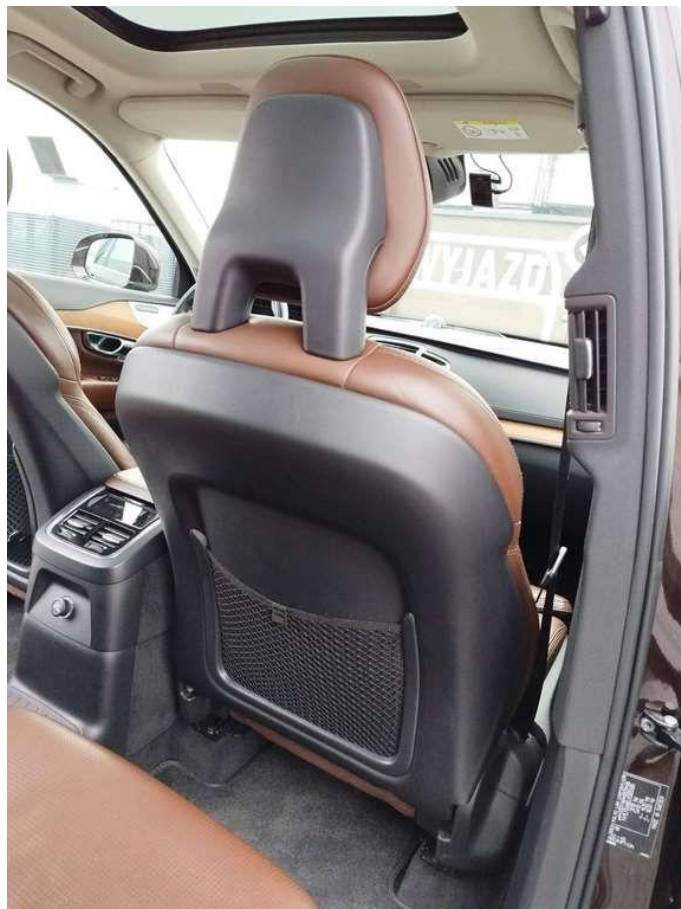
Fot. nr 89



Fot. nr 90



Fot. nr 91



Fot. nr 92



Fot. nr 93



Fot. nr 94



Fot. nr 95



Fot. nr 96





Fot. nr 97

*Dokument wystawiony elektronicznie, wa ny bez podpisu*